

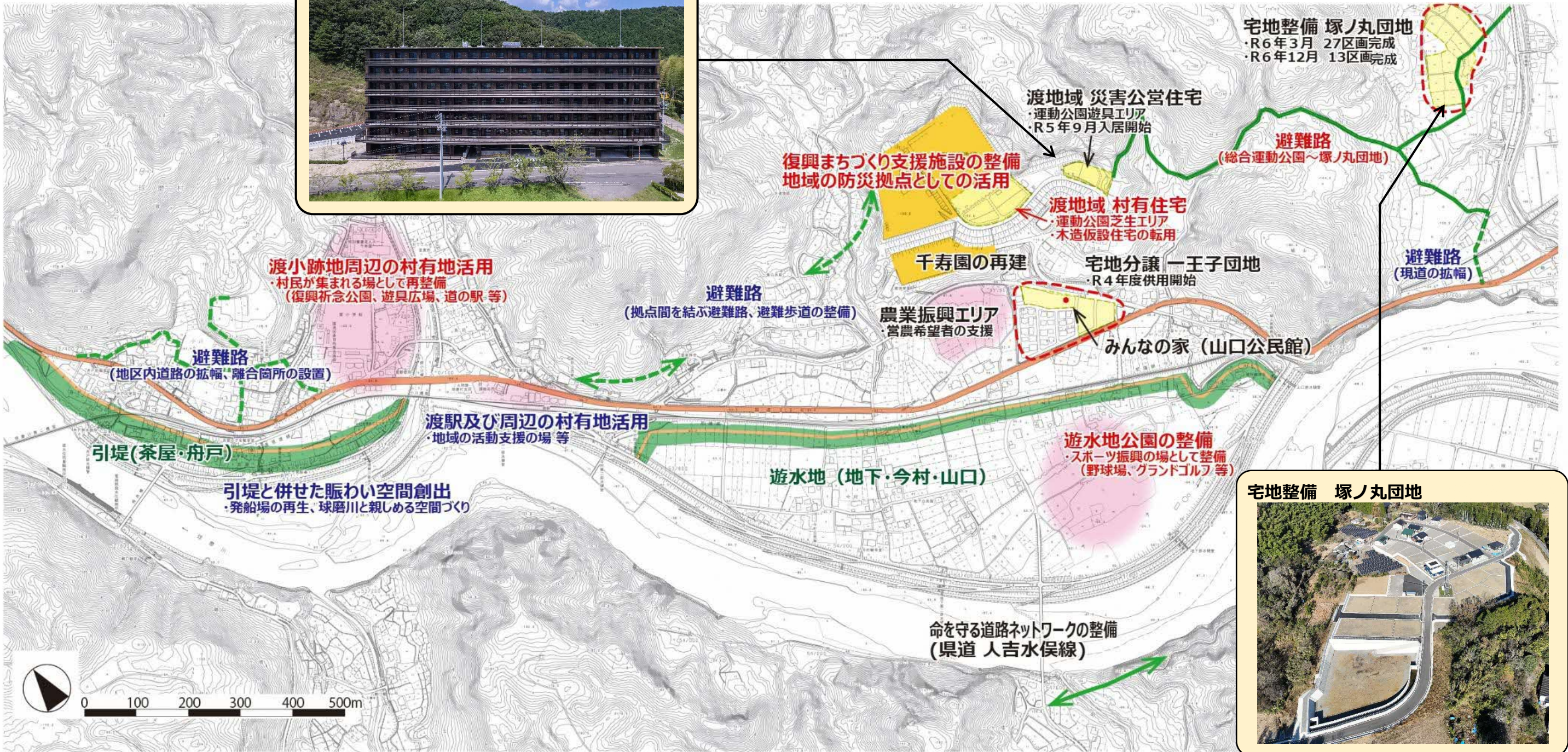
渡地域 復興まちづくり計画

渡地域では、右表、や下図のように【くらし】、【そなえ】にかかわる事業を進めていきます。図中の事業の説明文字の色は、事業の段階などで、**現在進行中の事業**、**治水事業**、**検討中・今後検討する事業**の色別に示しています。

渡地区で実施予定の事業

【くらし】	災害公営住宅	・総合運動公園遊具エリア（R5年9月入居開始） → 整備完了
	村有住宅	・総合運動公園芝生エリア・総合グラウンド一部（R5年度一部供用開始）
	宅地整備・分譲	・宅地整備【塚ノ丸団地】（R6年度完成） → 整備完了 ・宅地分譲【一王子団地】（R4年度供用開始） → 供用開始済み
【そなえ】	流域治水の推進	・遊水地（山口・地下・今村） ・引堤（茶屋・舟戸）
	防災拠点	・総合運動公園敷地内 ・村道内布線 ～ 塚ノ丸団地 ～ 総合運動公園
	避難路	・峯、島田地区（拠点間を結ぶ避難路、避難歩道） ・小川地区（地区内道路）

渡地域 災害公営住宅



宅地整備 塚ノ丸団地

