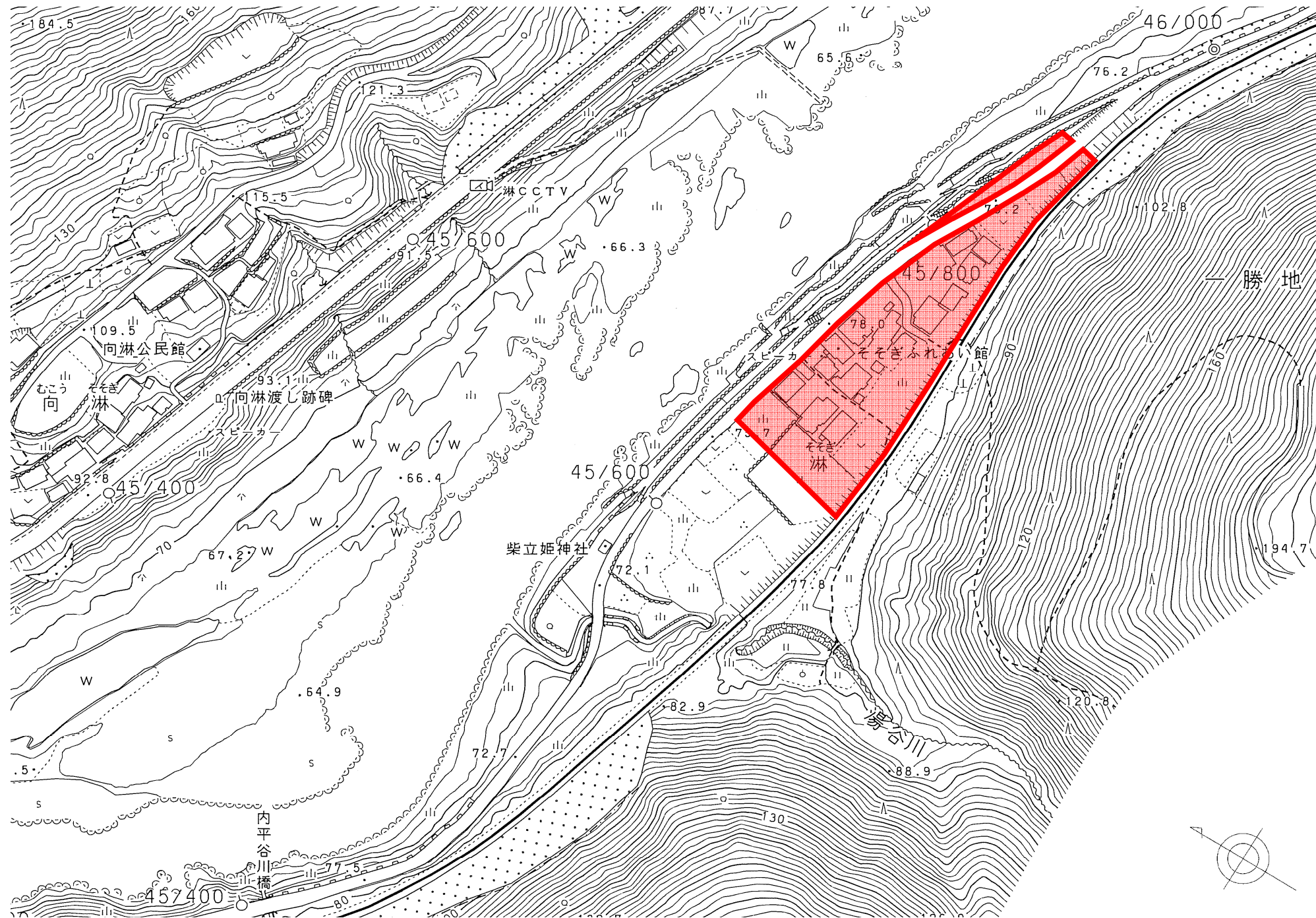


球磨村災害危険区域

(令和5年10月1日球磨村告示第48号)

[NO SCALE]



区域名	指定範囲 ^{※1}	災害危険設定水位 ^{※2}
淋	45k600+ 50から45k600+150まで	78.8メートル
	45k600+150から45k800+ 33まで	79.0メートル
	45k800+ 33から45k800+ 75まで	79.1メートル

※1：指定範囲は、球磨川距離標を基準とする。

※2：災害危険設定水位は、東京湾中等潮位を基準とする。