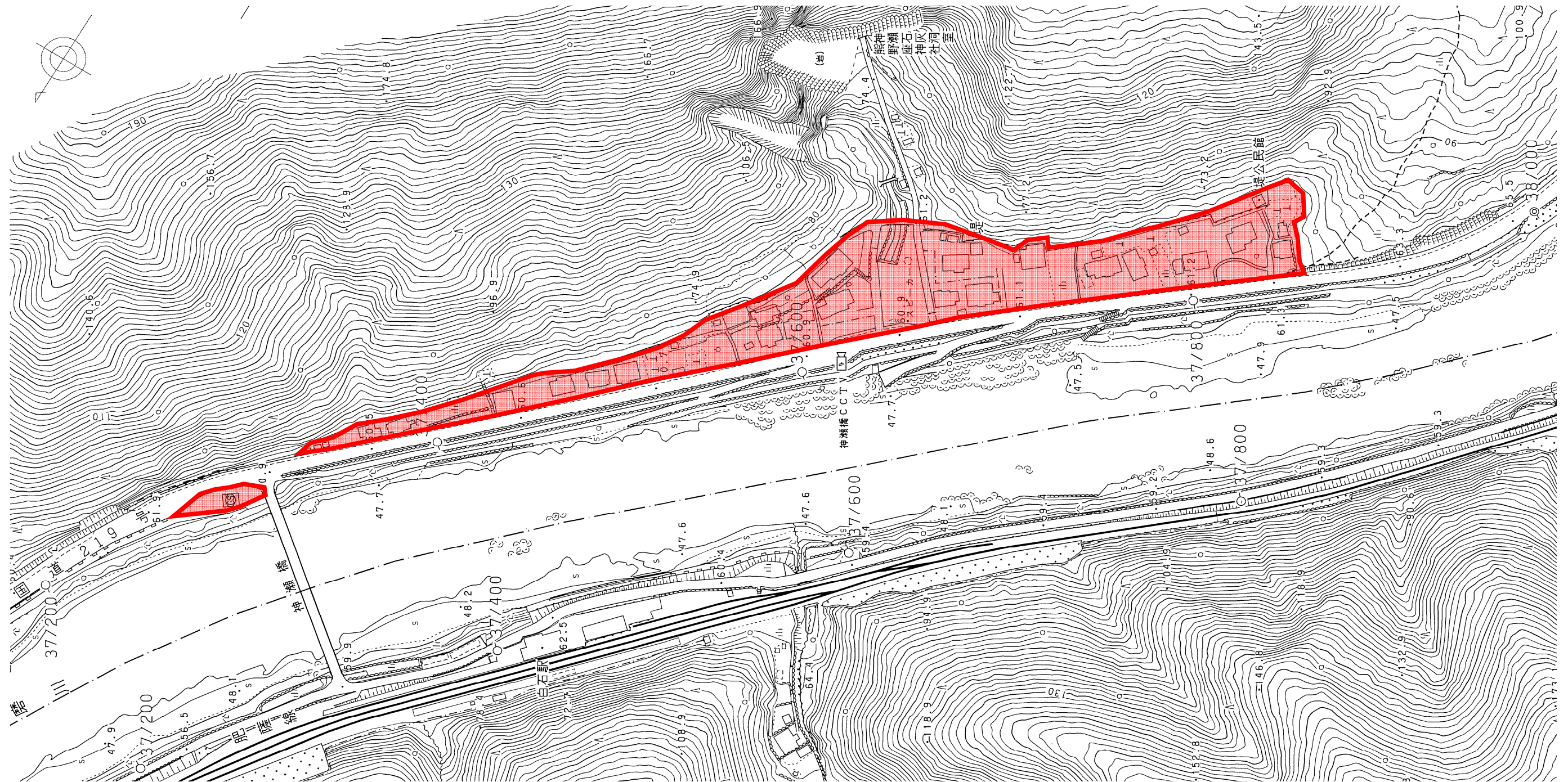


球磨村災害危険区域

(令和5年10月1日球磨村告示第48号)

[NO SCALE]



区域名	指定範囲※1	災害危険設定水位※2
堤岩戸	37k200+ 50から37k600+ 48まで	62.5メートル
	37k600+ 48から37k800+ 17まで	62.8メートル
	37k800+ 17から37k800+100まで	62.9メートル

※1：指定範囲は、球磨川距離標を基準とする。

※2：災害危険設定水位は、東京湾中等潮位を基準とする。