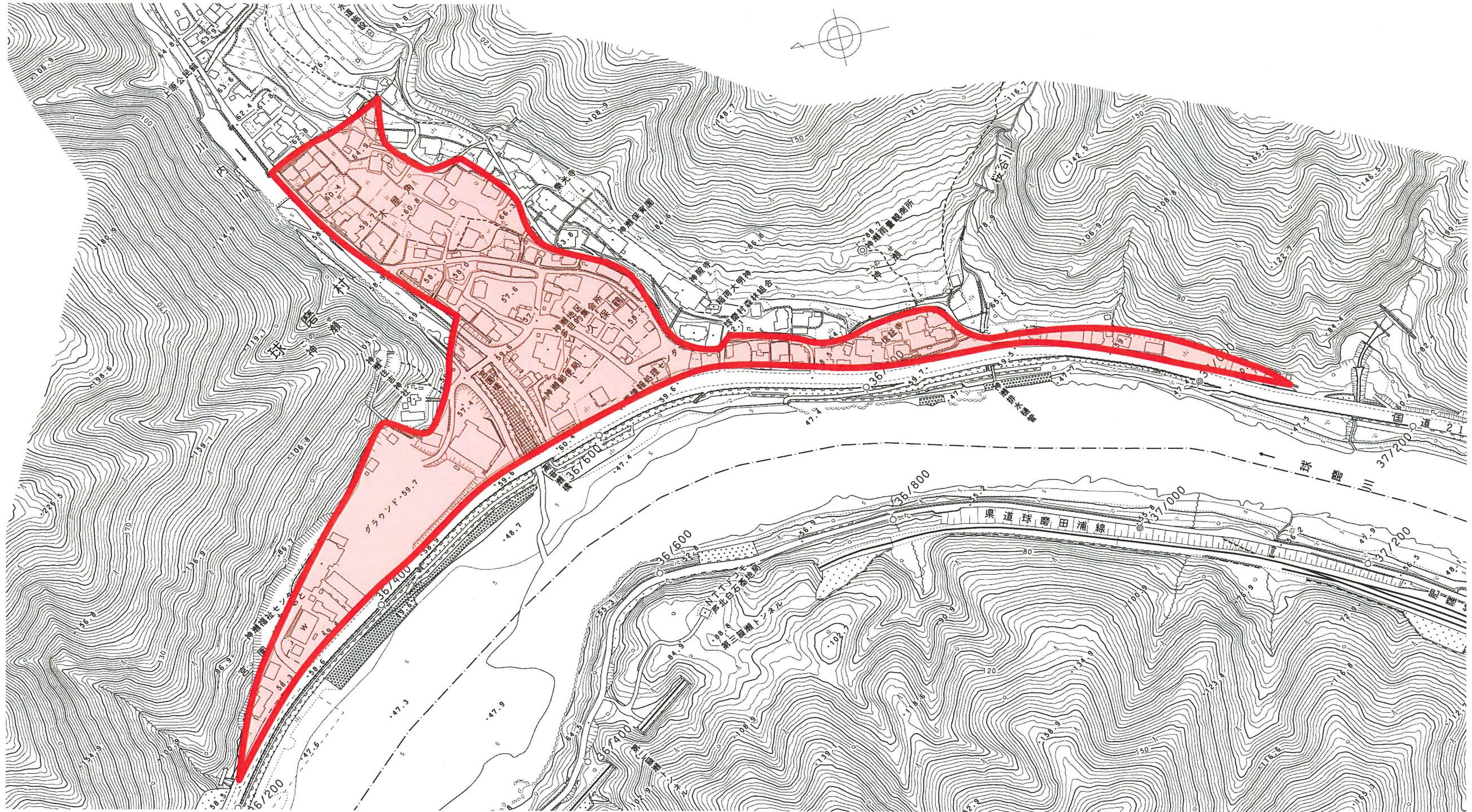


球磨村災害危険区域

(令和5年6月14日球磨村告示第26号)

[NO SCALE]



区域名	指定範囲 ^{※1}	災害危険設定水位 ^{※2}
神瀬一区	36k200+000から37k000+100まで	60.7メートル
神瀬二区		
木屋角		

※1：指定範囲は、球磨川距離標を基準とする。

※2：災害危険設定水位は、東京湾中等潮位を基準とする。