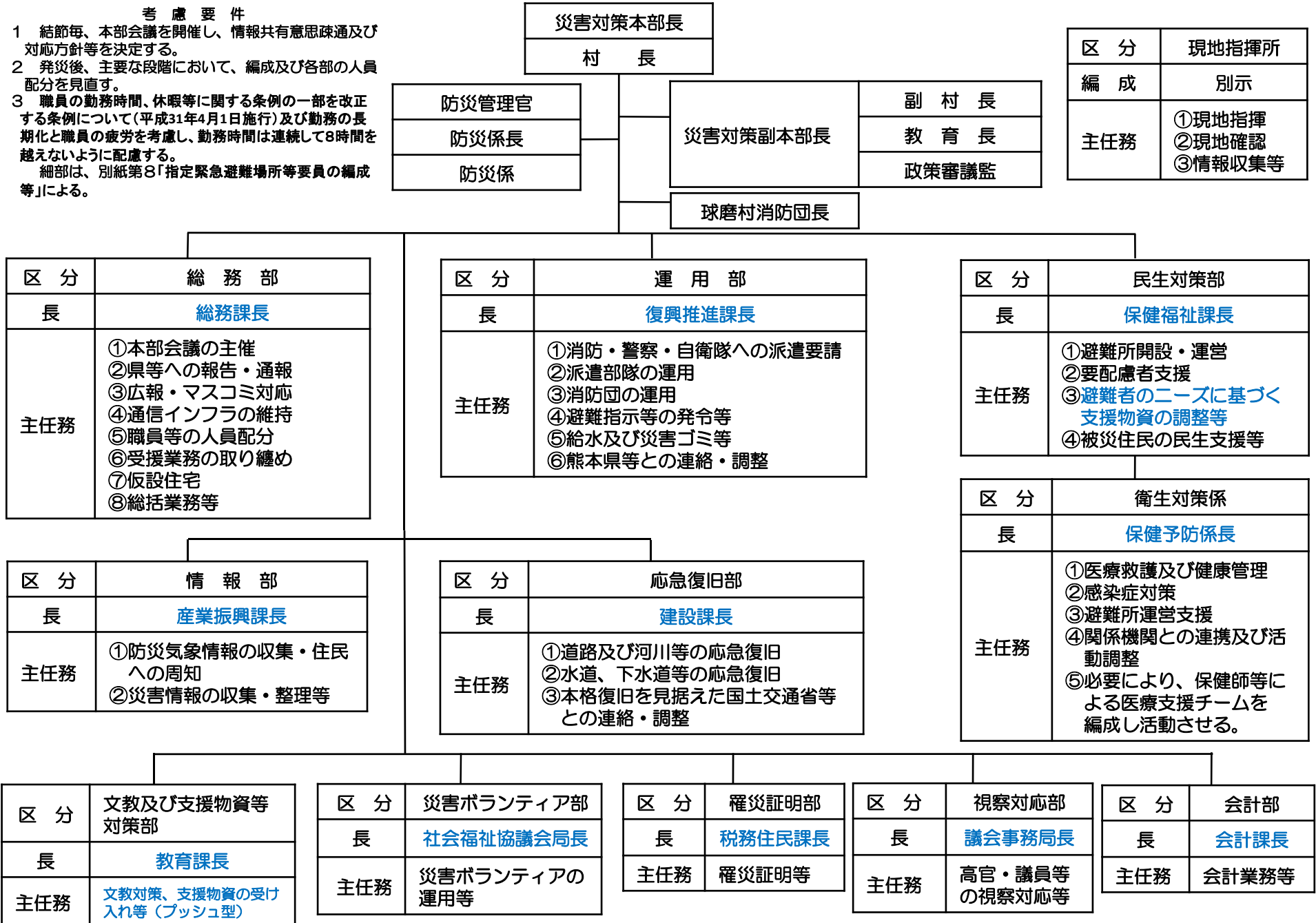


令和5年度 災害対策本部の編成及び主要な任務

考慮要件

- 1 結節毎、本部会議を開催し、情報共有意思疎通及び対応方針等を決定する。
- 2 発災後、主要な段階において、編成及び各部の人員配分を見直す。
- 3 職員の勤務時間、休暇等に関する条例の一部を改正する条例について(平成31年4月1日施行)及び勤務の長期化と職員の疲労を考慮し、勤務時間は連続して8時間を越えないように配慮する。
細部は、別紙第8「指定緊急避難場所等要員の編成等」による。



令和5年度 災害対策本部要員

考慮要件

- 結節毎、本部会議を開催し、情報共有意思疎通及び対応方針等を決定する。
- 発災後、主要な段階において、編成及び各部の人員配分を見直す。
- ※印の職員は、警戒体制の段階で、避難所の支援要員として勤務できる職員
- 職員の勤務時間、休暇等に関する条例の一部を改正する条例について（平成31年4月1日施行）及び勤務の長期化と職員の疲労を考慮し、勤務時間は連続して8時間を越えないように配慮する。細部は、別紙第8「指定緊急避難場所等要員の編成等」による。

災害対策本部長	
松谷 浩一	

防災管理官	中渡 徹
防災係長	上部 準也
防災係	坂崎 博憲

災害対策副本部長	上部 宏
	森 佳寛
	田中 真一郎

球磨村消防団長	松野 三千夫
---------	--------

区分	現地指揮所
編成	別示
人員	別示

区分	総務部
部長	境目 昭博
総務係	山口 智幸
	岩本 紘一
	河野 泰広
	尾方 由里恵
	木屋 ありさ（PR）

区分	運用部
部長	友尻 陽介
運用係	内布 偉貴

区分	民生対策部
部長	大岩 正明
民生係	淋 真也
	犬童 翔一郎
	松本 憲吾

区分	情報部
部長	毎床 貴哉
情報係	木屋 正行
	淋 辰生
	大無田 卓

区分	応急復旧部
部長	松舟 祐二
応急復旧係	毎床 公司
	佐々木 亨
	永椎 文規
	大岩 誉

区分	衛生対策係
係長	槻木 亜里沙
衛生係	

応急復旧部待機要員	
深水 響	浦野 祐磨
地下 克愛	部 祐太郎

区分	文教及び支援物資等対策部
部長	高永 幸夫
部員	別示

区分	災害ボランティア部
部長	松舟 大吾
部員	別示

区分	罹災証明部
部長	蔵谷 健
部員	別示

区分	視察対応部
部長	境目昭博（兼）
部員	別示

区分	会計部
部長	犬童 和成
部員	別示