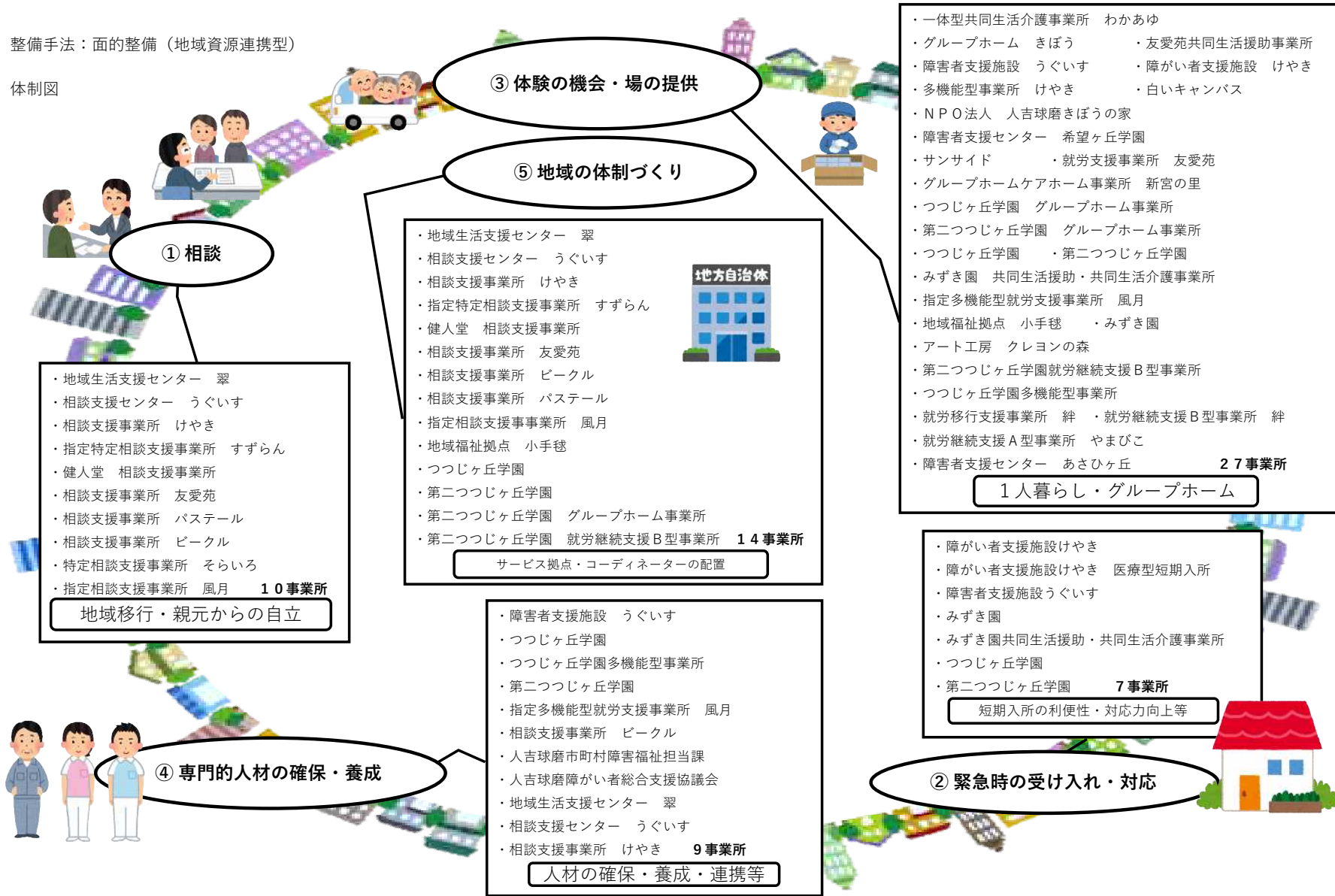


上・下球磨くらしよかよかネット 体制図

【令和4年6月20日現在】

1 整備手法：面的整備（地域資源連携型）

2 体制図



① 相談

- ・地域生活支援センター 翠
 - ・相談支援センター うぐいす
 - ・相談支援事業所 けやき
 - ・指定特定相談支援事業所 すずらん
 - ・健人堂 相談支援事業所
 - ・相談支援事業所 友愛苑
 - ・相談支援事業所 パステール
 - ・相談支援事業所 ビークル
 - ・特定相談支援事業所 そらいろ
 - ・指定相談支援事業所 風月 **10事業所**
- 地域移行・親元からの自立

③ 体験の機会・場の提供

⑤ 地域の体制づくり

- ・地域生活支援センター 翠
 - ・相談支援センター うぐいす
 - ・相談支援事業所 けやき
 - ・指定特定相談支援事業所 すずらん
 - ・健人堂 相談支援事業所
 - ・相談支援事業所 友愛苑
 - ・相談支援事業所 ビークル
 - ・相談支援事業所 パステール
 - ・指定相談支援事業所 風月
 - ・地域福祉拠点 小手毬
 - ・つつじヶ丘学園
 - ・第二つつじヶ丘学園
 - ・第二つつじヶ丘学園 グループホーム事業所
 - ・第二つつじヶ丘学園 就労継続支援B型事業所 **14事業所**
- サービス拠点・コーディネーターの配置

- ・一体型共同生活介護事業所 わかあゆ
 - ・グループホーム きぼう
 - ・障害者支援施設 うぐいす
 - ・多機能型事業所 けやき
 - ・NPO法人 人吉球磨きぼうの家
 - ・障害者支援センター 希望ヶ丘学園
 - ・サンサイド
 - ・グループホームケアホーム事業所 新宮の里
 - ・つつじヶ丘学園 グループホーム事業所
 - ・第二つつじヶ丘学園 グループホーム事業所
 - ・つつじヶ丘学園 第二つつじヶ丘学園
 - ・みずき園 共同生活援助・共同生活介護事業所
 - ・指定多機能型就労支援事業所 風月
 - ・地域福祉拠点 小手毬
 - ・みずき園
 - ・アート工房 クレヨンの森
 - ・第二つつじヶ丘学園就労継続支援B型事業所
 - ・つつじヶ丘学園多機能型事業所
 - ・就労移行支援事業所 絆
 - ・就労継続支援B型事業所 絆
 - ・就労継続支援A型事業所 やまびこ
 - ・障害者支援センター あさひヶ丘 **27事業所**
- 1人暮らし・グループホーム

④ 専門的人材の確保・養成

- ・障害者支援施設 うぐいす
 - ・つつじヶ丘学園
 - ・つつじヶ丘学園多機能型事業所
 - ・第二つつじヶ丘学園
 - ・指定多機能型就労支援事業所 風月
 - ・相談支援事業所 ビークル
 - ・人吉球磨市町村障害福祉担当課
 - ・人吉球磨障がい者総合支援協議会
 - ・地域生活支援センター 翠
 - ・相談支援センター うぐいす
 - ・相談支援事業所 けやき **9事業所**
- 人材の確保・養成・連携等

② 緊急時の受け入れ・対応

- ・障がい者支援施設けやき
 - ・障がい者支援施設けやき 医療型短期入所
 - ・障害者支援施設うぐいす
 - ・みずき園
 - ・みずき園共同生活援助・共同生活介護事業所
 - ・つつじヶ丘学園
 - ・第二つつじヶ丘学園 **7事業所**
- 短期入所の利便性・対応力向上等