

球磨村ため池 ハザードマップ

おおくほ いけ
大久保ため池

このマップは、晴天時の地震により、ため池が決壊した場合に、どのような被害となるかを知るために、大久保ため池が決壊し、全ての貯水量が瞬時に流出する状況を想定しています。

災害の状況によっては、表示されている範囲以外においても、被害が発生する可能性がありますので、注意が必要です。

凡例



緊急避難場所

災害の危険から一次的に逃れるための場所



避難所

被災者が避難生活を送るための施設

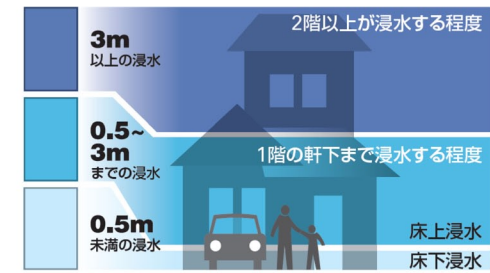


H ヘリコプター発着予定地

●●●● 到達時間

■ ため池・河川

浸水の深さ



この地図の作成に当たっては、国土地理院長の承認を得て、同院発行の基盤地図情報を使用した。(承認番号 平29情使 第708号)

作成/平成30年3月 球磨村 建設課

