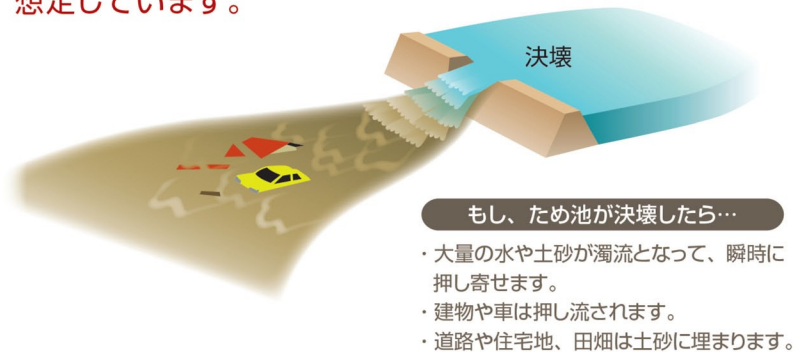


球磨村ため池ハザードマップ

おおくぼ いけ 大久保ため池

作成/平成30年3月 球磨村 建設課

このマップは、晴天時の地震により、ため池が決壊した場合に、どのような被害となるかを知るために、大久保ため池が決壊し、全ての貯水量が瞬時に流出する状況を想定しています。



いざというときの緊急連絡先

消防	火事・救助・救急	119 (局番なし)
警察	事件・事故の通報	110 (局番なし)
球磨村役場		0966-32-1111
人吉下球磨消防組合 中央消防署 西分署		0966-32-0119
人吉警察署		0966-24-4110
九州電力 人吉営業所		0120-986-608
NTT 西日本	電話の故障	113 (局番なし)
ガス	※販売店の電話番号を記入してください。	

いざという時の連絡手段

災害時の安否確認

災害時には、電話やインターネットを利用して被災地にいる方の安否確認を行うことができます。

電話からは **災害用伝言ダイヤル 171** (局番なし)

パソコン・スマートフォン・携帯電話からは **web171**

<https://www.web171.jp>

携帯電話などに事前登録しておけば、外出先でも防災情報を受け取れます

● 熊本県防災情報メールサービス

- 気象警報・注意報
- 土砂災害警戒情報
- 地震・津波情報
- 火山情報(阿蘇山・九重山)
- 県内各地に設置された河川水位など



登録無料 <https://www.anshin.pref.kumamoto.jp/>

ため池決壊について知ろう

ため池決壊の原因 (地震と大雨)

地震

平成28年(2016年)熊本地震で、震度7を観測した熊本県西原村の大切畑ため池では、農地への送水管が破断して水が流出し、下流の集落に避難指示が発令されました。なお、緊急放水で水位を下げることで決壊を免れています。

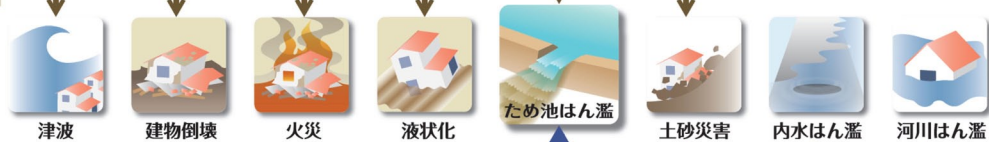


大雨

近年、短時間に激しく降る大雨(ゲリラ豪雨)が日本各地で増加しています。台風や梅雨時期に雨が降り続けると、ため池の水位が上昇し、ため池決壊のおそれがあります。

地震

「地震のあと」に想定される災害



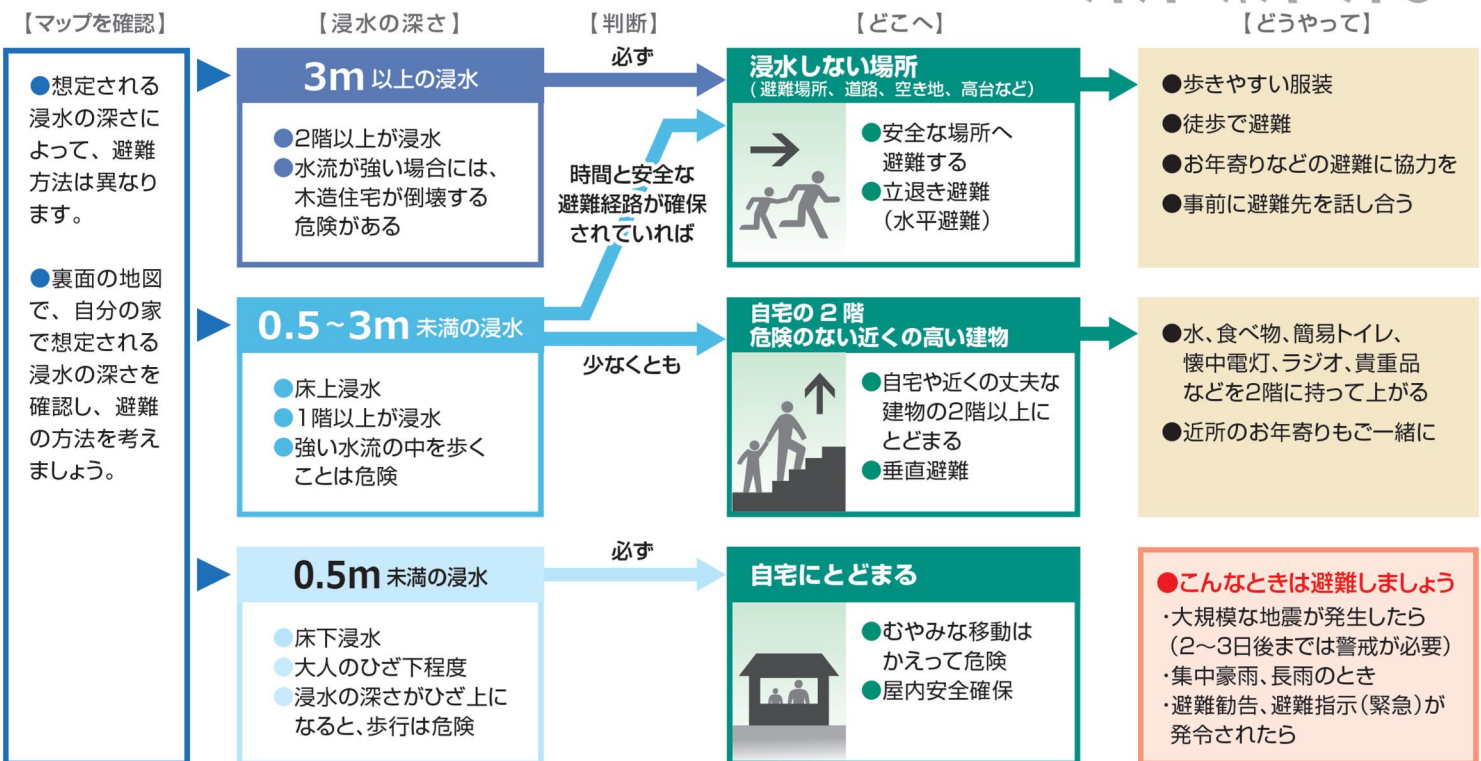
「大雨のとき」に想定される災害

ため池決壊と同時に発生するおそれがある災害

ため池が決壊するおそれがある状況では、周辺で様々な災害が発生していることが考えられます。ため池決壊と同時に注意が必要です。

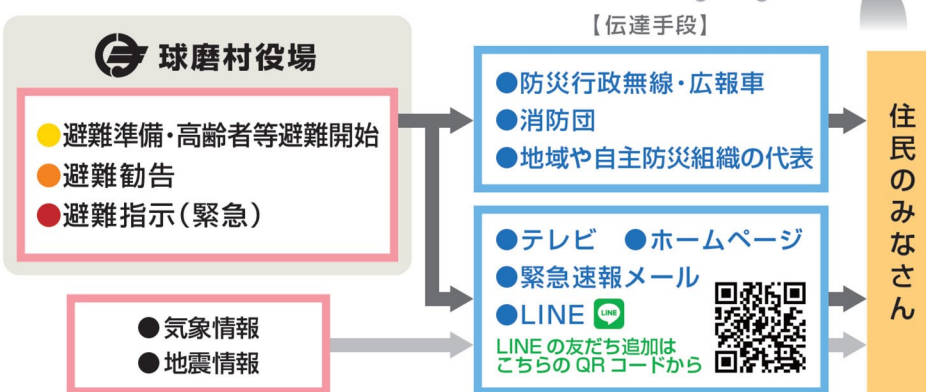
状況に応じた避難をしよう

ため池決壊による浸水の深さを想定した避難の流れ



正確な情報を入手しよう

避難情報や気象情報の伝達経路



インターネットによる最新情報の入手先

- 球磨村役場
 - 緊急情報
 - 防災情報
 - 通行規制 など
 - パソコン・スマートフォン
 - <http://www.kumamura.com/gyousei/>
- 熊本県防災情報ホームページ
 - 緊急災害情報
 - 被害情報
 - 県内の雨量・水位 など
 - パソコン・スマートフォン
 - <http://cyber.pref.kumamoto.jp/bousai/>
- 気象庁(熊本地方気象台)
 - 天気予報
 - 気象警報・注意報
 - 降水ナウキャスト など
 - パソコン・スマートフォン
 - <http://www.jma-net.go.jp/kumamoto/>

避難情報の種類	みなさんのとるべき行動
● 避難準備・高齢者等避難開始	● 避難に向けた準備を開始してください。 ● 高齢者や障がい者など、避難に時間のかかる方は、避難を開始してください。
● 避難勧告	● 身の安全を確保し、家族や近所で助け合いながら、 あわてず、すみやかに避難 してください。
● 避難指示(緊急)	● すぐに避難 してください。 ● 既に危険が差し迫って避難が困難な場合は、自宅の2階や近くの高い建物へ避難してください。